

# Inspiron 3650

## Quick Start Guide

Hurtig startguide  
Pikaopas  
Hurtigstart  
Snabbstartguide



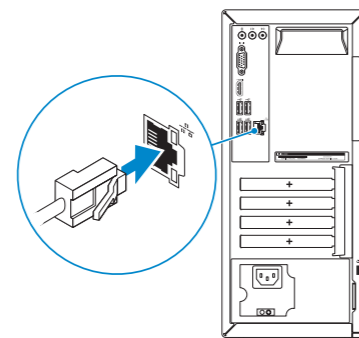
### 1 Connect the keyboard and mouse

Tilslut tastatur og mus  
Liitä näppäimistö ja hiiri  
Slik kobler du til tastaturet og musa  
Anslut tangentbordet och musen

See the documentation that shipped with the keyboard and mouse.  
Se dokumentationen der fulgte med tastaturet og musen.  
Viittaa näppäimistön ja hiiren mukana tulleisiin asiakirjoihin.  
Se dokumentasjonen som fulgte med tastaturet og musa.  
Läs i dokumentationen som medföljde tangentbordet och musen.

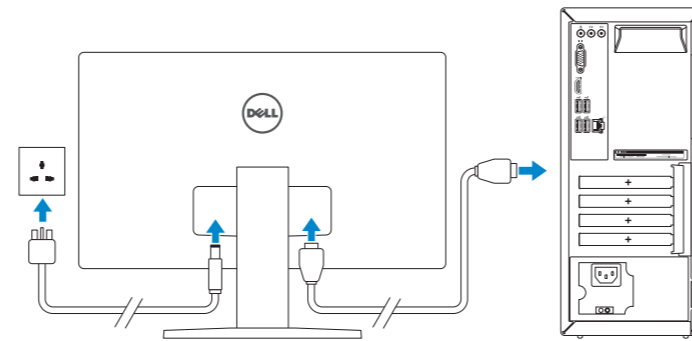
### 2 Connect the network cable—optional

Tilslut netværkskablet — valgfrit  
Liitä verkkokaapeli — valinnainen  
Slik kobler du til nettverkskabelen — tilleggsutstyr  
Anslut nätverkskabeln — valfritt



### 3 Connect the display

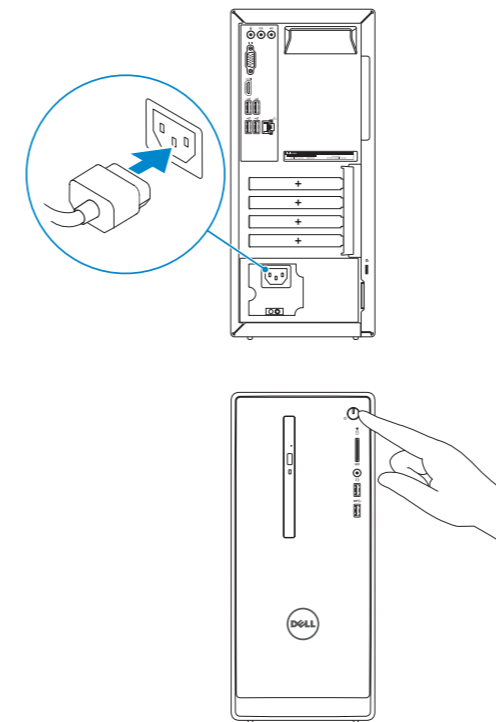
Tilslut skærmen  
Liitä näyttö  
Slik kobler du til skjermen  
Anslut bildskärmen



- NOTE:** If you ordered your computer with a discrete graphics card, connect the display to the discrete graphics card.
- BEMÆRK:** Hvis du bestilte din computer med et diskret grafikkort, tilslut skærmen til det diskrete grafikkort.
- HUOMAUTUS:** Jos tilasit tietokoneen erillisellä näyttöohjainkortilla, liitä näyttö erilliseen näyttöohjainkorttiin.
- MERK:** Hvis du bestilte et diskret grafikkort sammen med datamaskinen, må du koble skjermen til det diskrete grafikkortet.
- ANMÄRKNING:** Om du beställde datorn med ett separat grafikkortet ansluter du bildskärmen till det separata grafikkortet.

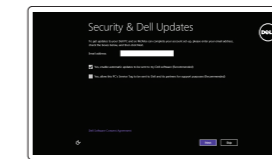
### 4 Connect the power cable and press the power button

Tilslut strømkablet og tryk på tænd/sluk-knappen  
Kytke virtajohto ja paina virtapainiketta  
Slik kobler du til strømkabelen og trykker på strømknappen  
Anslut strømkabeln och tryck på strömbrytaren



### 5 Finish Windows setup

Utfør Windows Installation | Suorita Windows-asennus loppuun  
Fullfør oppsett av Windows | Slutför Windows-inställningen



#### Enable security and updates

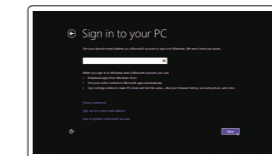
Aktivér sikkerhed og opdateringer  
Ota suojaus ja päivitykset käyttöön  
Aktiver sikkerhet og oppdateringer  
Aktivera säkerhet och uppdateringar



#### Connect to your network

Opret forbindelse til netværket  
Muodosta verkkoyhteys  
Koble deg til nettverket ditt  
Anslut till ditt nätverk

- NOTE:** If you are connecting to a secured wireless network, enter the password for the wireless network access when prompted.
- BEMÆRK:** Hvis du opretter forbindelse til et sikret trådløst netværk, skal du indtaste adgangskoden for den trådløse netværksadgang, når du bliver bedt om det.
- HUOMAUTUS:** Jos muodostat yhteyttä suojattuun langattomaan verkkoon, anna langattoman verkon salasana kun sitä pyydetään.
- MERK:** Hvis du kobler deg til en sikkert trådløst nettverk, skal du angi passordet til det trådløse nettverket når du blir bedt om.
- ANMÄRKNING:** Ange lösenordet för åtkomst till det trådlösa nätverket när du blir ombedd om du ansluter till ett skyddat trådlöst nätverk.



#### Sign in to your Microsoft account or create a local account

Log på din Microsoft-konto eller opret en lokal konto  
Kirjautu Microsoft-tilillesi tai luo paikallinen tili  
Logg inn på Microsoft-kontoen din eller opprett en lokal konto  
Logga in till ditt Microsoft-konto eller skapa ett lokalt konto

**Product support and manuals**  
Produktsupport og manualer  
Tuotetuki ja käyttöoppaat  
Produkstøtte og håndbøker  
Produktsupport och handböcker

[Dell.com/support](https://Dell.com/support)  
[Dell.com/support/manuals](https://Dell.com/support/manuals)  
[Dell.com/support/windows8](https://Dell.com/support/windows8)

**Contact Dell**  
Kontakt Dell | Dellin yhteystiedot  
Kontakt Dell | Kontakta Dell

[Dell.com/contactdell](https://Dell.com/contactdell)

**Regulatory and safety**  
Lovgivningsmæssigt og sikkerhed  
Säädöstenmukaisuus ja turvallisuus  
Lovpålagte forhold og sikkerhet  
Reglering och säkerhet

[Dell.com/regulatory\\_compliance](https://Dell.com/regulatory_compliance)

**Regulatory model**  
Regulatorisk model | Säädösten mukainen malli  
Regulerende modell | Regleringsmodell

**D19M**

**Regulatory type**  
Regulatorisk type | Säädösten mukainen tyyppi  
Regulerende type | Regleringstyp

**D19M002**

**Computer model**  
Computermodell | Tietokoneen malli  
Datamaskinmodell | Datormodell

**Inspiron 3650**



## Locate Dell apps

Find Dell-apps | Paikanna Dell-sovellukset

Finn Dell-apper | Sök efter Dell-appar



### Register your computer

Registrer computeren | Rekisteröi tietokone

Registrer datamaskinen din | Registrera din dator



### Dell Backup and Recovery

Sikkerhedskopier, genopret, reparer eller gendan din computer

Varmuuskopioi, palauta tai korjaa tietokoneesi

Sikkerhedskopier, gjenopprett eller reparer datamaskinen

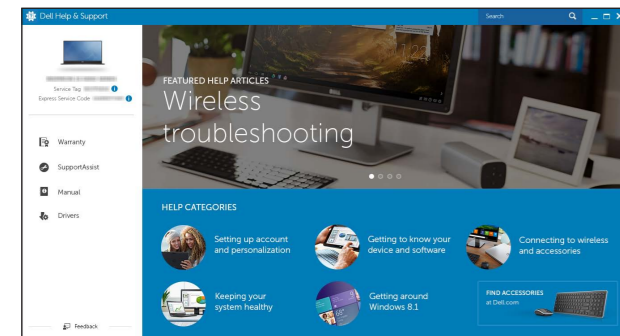
Säkerhetskopiera, återhämta, reparera eller återställ din dator



### Dell Help & Support

Dells Hjælp og Support | Dellin ohje ja tuki

Dell hjelp og støtte | Dell hjälp och support



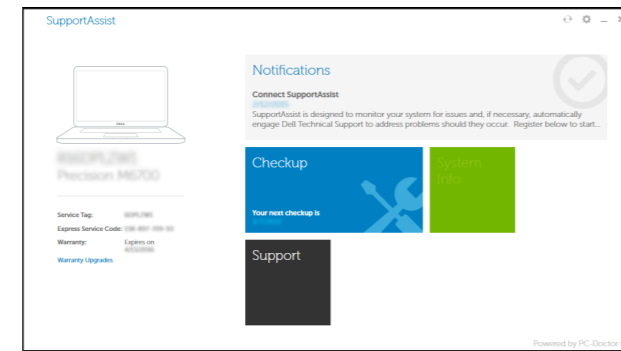
### SupportAssist Check and update your computer

Tjek og opdater din computer

Tarkista ja päivitä tietokoneesi

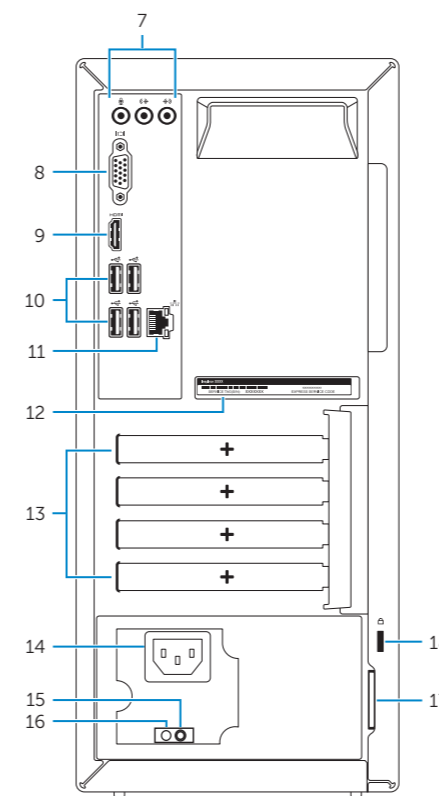
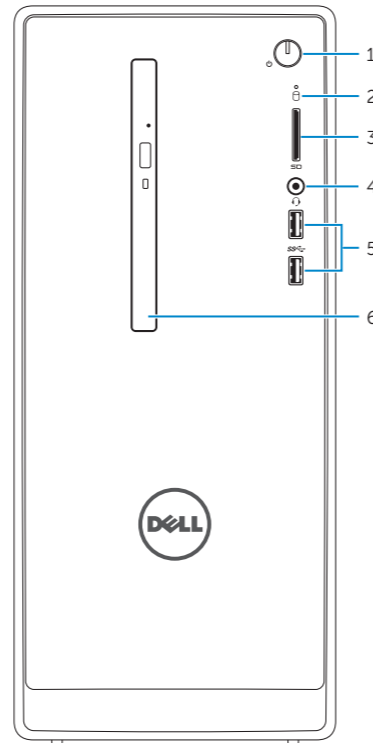
Kontroller og oppdater datamaskinen

Kontrollera och uppdatera din dator



## Features

Funktioner | Ominaisuudet | Funksjoner | Funktionen



1. Power button
2. Hard-drive activity light
3. Media-card reader
4. Headset port
5. USB 3.0 ports (2)
6. Optical drive (optional)
7. Audio ports (3)
8. VGA port
9. HDMI port

1. Tænd/sluk-knap
2. Indikator for harddiskaktivitet
3. Mediekortlæser
4. Headset-port
5. USB 3.0-porte (2)
6. Optisk drev (valgfrit tilbehør)
7. Lydporte (3)
8. VGA-port
9. HDMI-port
10. USB 2.0-porte (4)

1. Virtapainike
2. Kiintolevyn toimintavalo
3. Muistikortinlukija
4. Kuulokeliitäntä
5. USB 3.0 -portit (2)
6. Optinen asema (lisävaruste)
7. Ääniliitännät (3)
8. VGA-portti
9. HDMI-portti

10. USB 2.0 ports (4)
11. Network port
12. Service Tag label
13. Expansion-card slots
14. Power port
15. Power-supply diagnostic button
16. Power-supply light
17. Padlock rings
18. Security-cable slot

11. Netværksport
12. Servicemærke
13. Stik til udvidelseskort
14. Strømport
15. Diagnosticeringsknap for strømforsyning
16. Strømforsyningsindikator
17. Hængelåsringe
18. Sikkerhedskabelslot

10. USB 2.0 -portit (4)
11. Verkkoportti
12. Huoltomerkkitarra
13. Laajennuskorttipaikat
14. VirtakytKentä
15. Virtalähteen diagnoosipainike
16. Virtalähteen merkkiavalo
17. Riippulukkorenkaat
18. Suojakaapelin paikka

1. Strømknapp
2. Aktivitetslampe for harddisk
3. Mediekortleser
4. Hodetelefonport
5. USB 3.0-porter (2)
6. Optisk stasjon (tilleggsutstyr)
7. Lydporter (3)
8. VGA-port
9. HDMI-port
10. USB 2.0-porter (4)

1. Strömbrytare
2. Lampa för harddiskaktivitet
3. Mediekortläsare
4. Hörlursport
5. USB 3.0-portar (2)
6. Optisk enhet (tillval)
7. Ljudportar (3)
8. VGA-port
9. HDMI-port

11. Netværksport
12. Servicemerke
13. Utvidelsesspor
14. Strømport
15. Strømforsyningens diagnostiseringsknap
16. Strømlampe
17. Hængelås-ringer
18. Spor for sikkerhedskabel

10. USB 2.0-portar (4)
11. Nätverksport
12. Etikett med servicenummer
13. Kortplatser för expensionskort
14. Strömanslutning
15. Diagnostikknap för strömförsörjning
16. Strömförsörjningslampa
17. Ringar för hänglås
18. Plats för kabellås